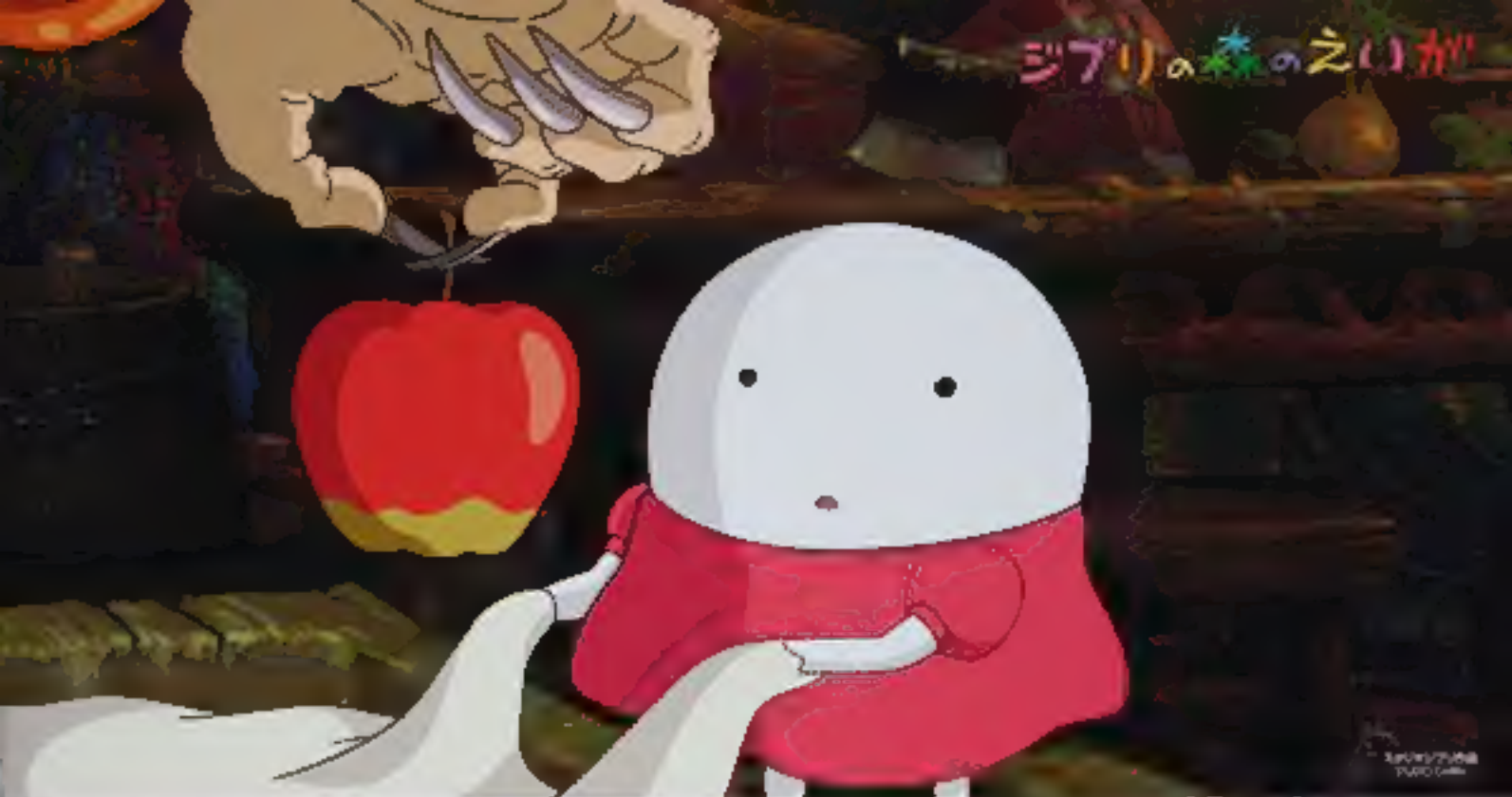


ジブリの★のえいが



スタジオジブリ
Ghibli.com

だんご
パン種とたまご姫



玉子をもりもり食べて パーハヤカは上キゲン
さて この玉子をどうしたものか



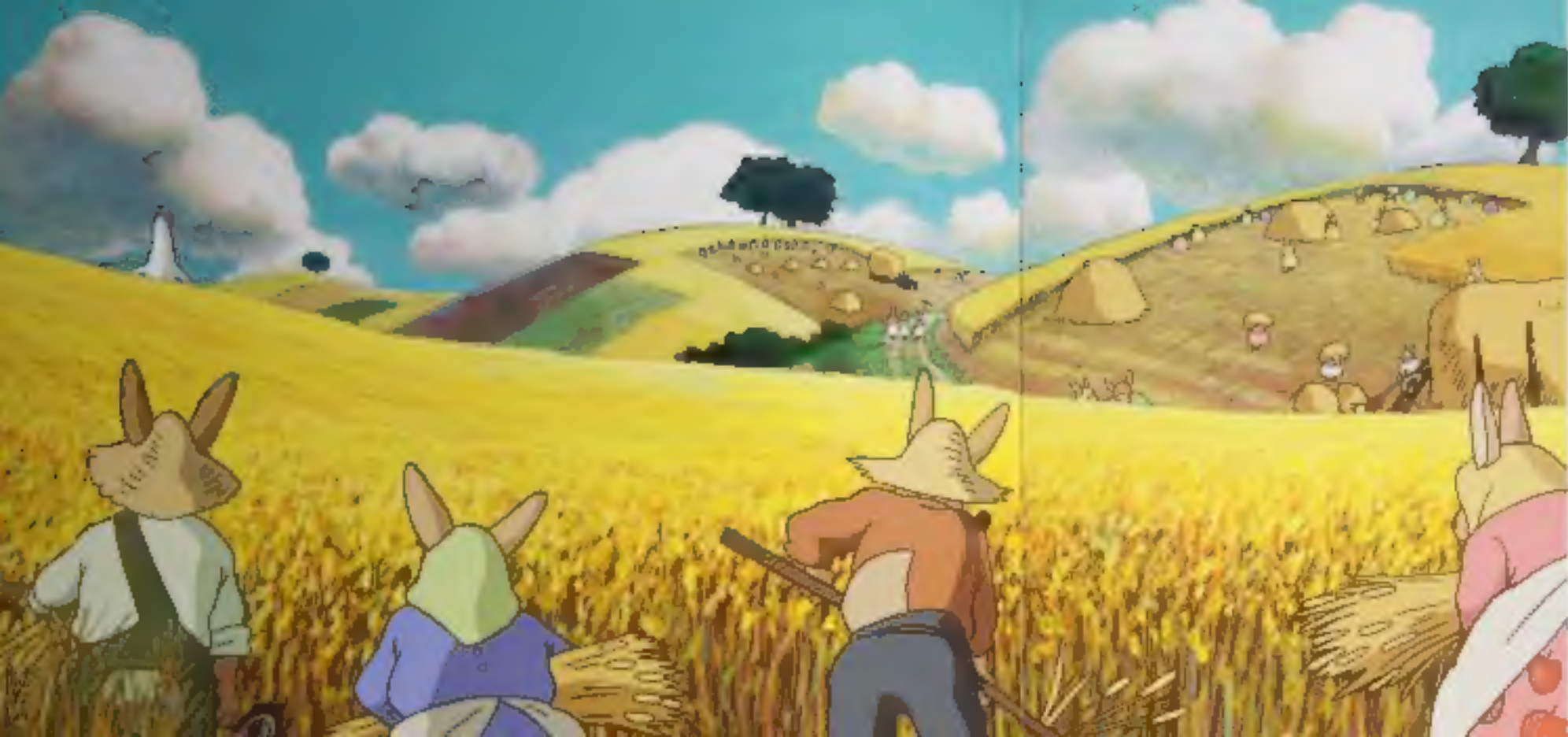
フツとひと吹き
リボンはタマゴ婚の
スカートに
タマゴ婚はせっせと
飽きます



木の舟にねじられているパン種に、
月の光がさしこんで…



ムクムク起きたしたパン種。タマゴ娘はフトウで目をつけてあげました
ふたりは水車小屋からにげ出します



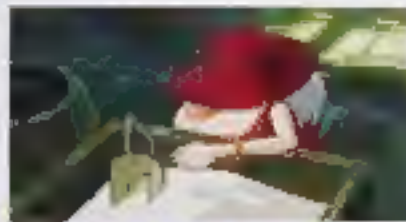
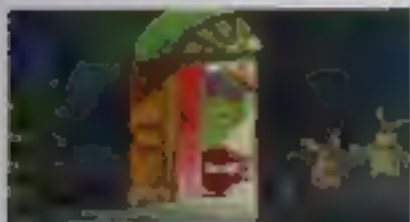
麦畑は収穫のまっさい中
にける にける

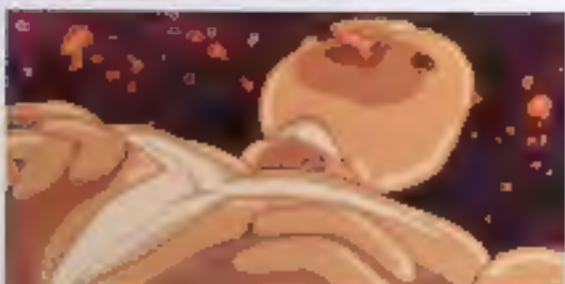


村の人の中にかくれるふたり
バーバヤー方のするどい目は
裏巻をみやぶってしまう
【いたな】



「おまえはわたしのパンになるんだ」
バーバヤー君は大あばれ





ちぎって、まるめて「おいしい丸パンにおなり」とパーハヤーカ
ひっぼって、くっつけ「パン雄になって」とタマゴ姫
カマトから出て来たのは…

水車小屋と麦

この絵巻で豊富な絵巻を扱っているバーハヤカの水車小屋と麦について、当地秋田県のイラストでわかりやすく解説します。



石器時代の臼



古い水車小屋



本物の水車小屋



- | | |
|-------|---------|
| 1 水車 | 11 水車小屋 |
| 2 水車 | 12 水車 |
| 3 水車 | 13 水車 |
| 4 水車 | 14 水車 |
| 5 水車 | 15 水車 |
| 6 水車 | 16 水車 |
| 7 水車 | 17 水車 |
| 8 水車 | 18 水車 |
| 9 水車 | 19 水車 |
| 10 水車 | 20 水車 |



麦のこと

麦は、小麦、大麦、ライ麦の3種類があります。小麦は、パン、うどん、そばなどに使われます。大麦は、ビール、大麦茶などに使われます。ライ麦は、ライ麦パンなどに使われます。



大麦

●二条大麦 ●六条大麦

二条大麦は、穂が2本あるため、麦茶やビールに用いられます。六条大麦は、穂が6本あるため、麦茶やビールに用いられます。

燕麦

燕麦は、主に麦茶や麦粉として利用されます。燕麦は、栄養価が高く、健康に良いとされています。

ライ小麦

ライ小麦は、ライ麦と小麦の雑種です。ライ麦パンなどに用いられます。

ライ麦

ライ麦は、ライ麦パンなどに用いられます。ライ麦は、栄養価が高く、健康に良いとされています。

小麦

小麦は、パン、うどん、そばなどに用いられます。小麦は、栄養価が高く、健康に良いとされています。